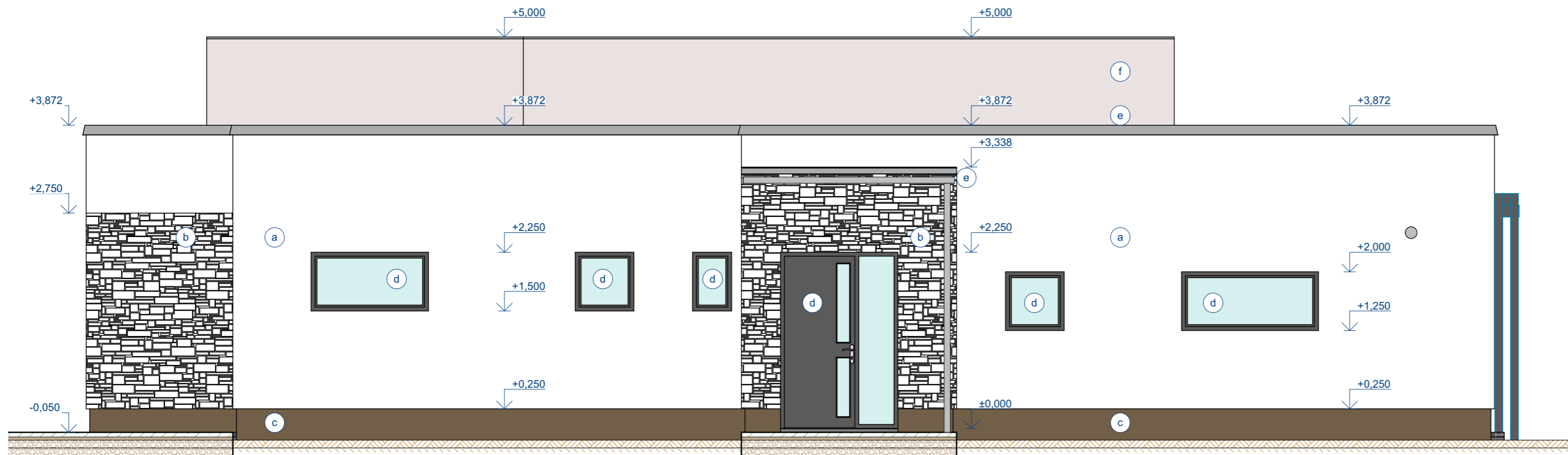
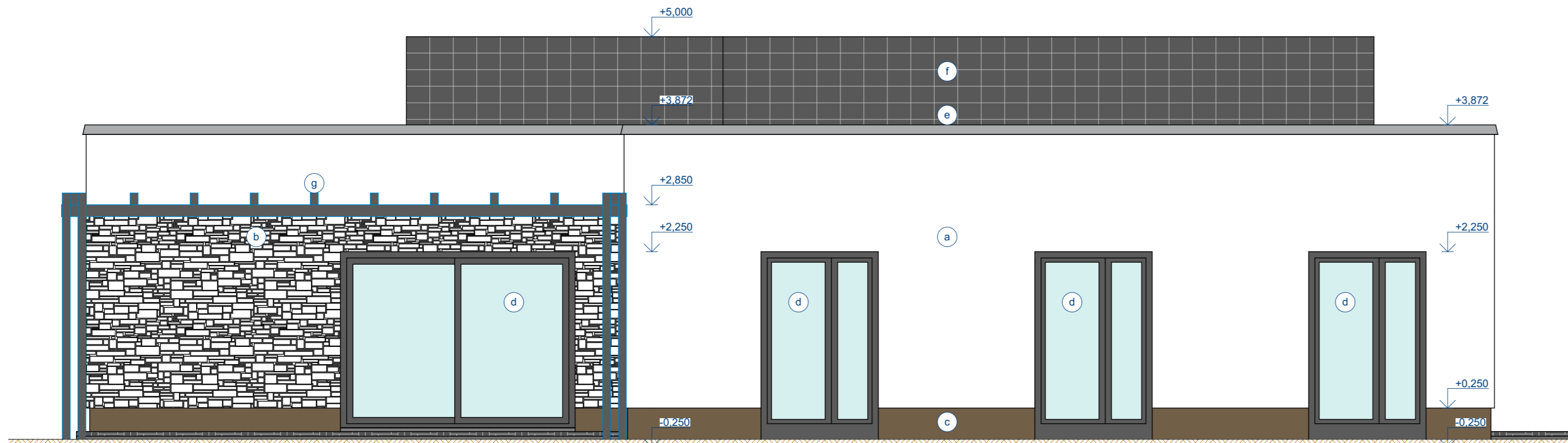


POHLED OD SEVERU



POHLED OD JIHU



LEGENDA POVRCHŮ

- (a) SILIKONOVÁ STĚRKOVÁ OMÍTKA
ZRNITOST 1,5mm, ODSTÍN BILÝ
- (b) KAMENNÝ OBKLAD
ODSTÍN ŠEDÝ
- (c) DEKORATIVNÍ OMÍTKA S VÝBĚROVÝM KAMENIVEM
ODSTÍN HNĚDÝ, DE ST 02
- (d) VÝPLNĚ OTVORŮ
PLAST, ODSTÍN TMAVĚ ŠEDÝ
- (e) KLEMPÍRSKÉ PRVKY
POZINKOVANÝ POPLASTOVANÝ PLECH, ODSTÍN TMAVĚ ŠEDÝ
- (f) STŘEŠNÍ FOTOVOLTAICKÉ PANELE
NOSNÁ KCE Z POZINKOVANÝCH PROFILŮ
- (g) ZÁMEČNICKÉ PRVKY
HLINÍKOVÁ PERGOLA, ODSTÍN TMAVĚ ŠEDÝ

Tento výkres je autorským dílem firmy
Ing. David Pour. Může být použit pouze investorem.
Jakékoli jiné využití je bez souhlasu autora vyloučeno.

VÝŠKOVÝ SYSTÉM RELATIVNÍ MÍSTNÍ ±0,000 = ÚROVEŇ ČISTÉ PODLAHY 1NP FIX -0,300 = STŘED STÁVAJÍCÍHO VJEZDU			
PROJEKTANT Ing. David Pour	VYPRACOVAL Ing. David Pour	KRESLIL	AUTORIZOVAL Ing. Milan Pour
KRAJ Královéhradecký	OBEC Hořice		
INVESTOR Palm Dominik Bc. a Palmová Aneta Mgr., Pod Lipou 1497, 50801 Hořice			
Hořice Novostavba RD na parc. č. 625/144		ZAK. ČÍSLO 01-2022	Ing. David Pour Haklova 1317 508 01 Hořice v Podkrkonoší tel. 777 093 009 IČO 88835324 WWW.NAPROJEKTUJ.CZ
		ARCHIVNÍ Č.	
		FORMÁT 2xA4	
		DATUM 02/2022	
POHLED OD SEVERU, POHLED OD JIHU		STUPEŇ DUS+ DOS	MĚŘÍTKO 1:50 Č. VÝKRESU D.1.1.b.5